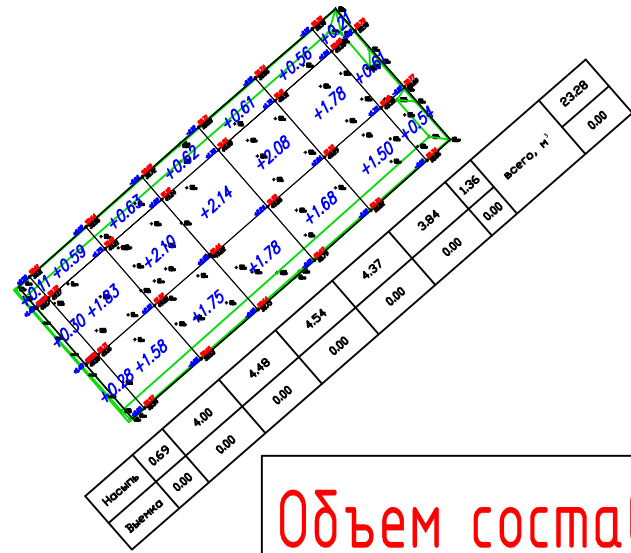


Съемка выгруженной кучи: Съемка в кузове:



Объем составляет 23.3 м³

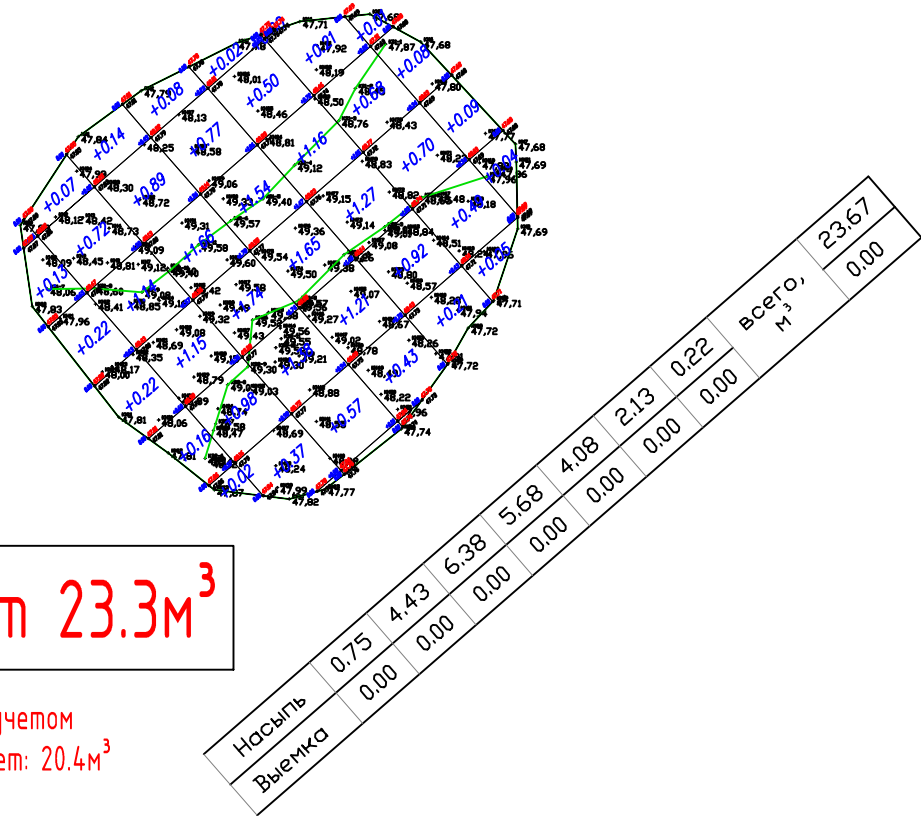
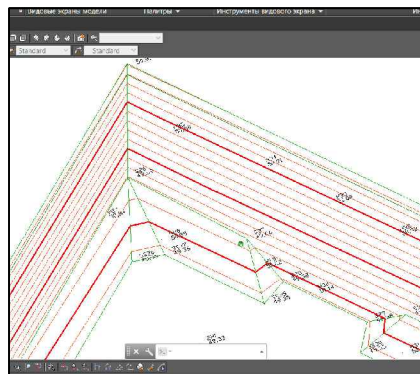
Объем загруженного из карьера грунта с учетом коэффициента разрыхления 12.5% составляет: 20.4 м³

Вид загруженности автомобиля на момент съемки:



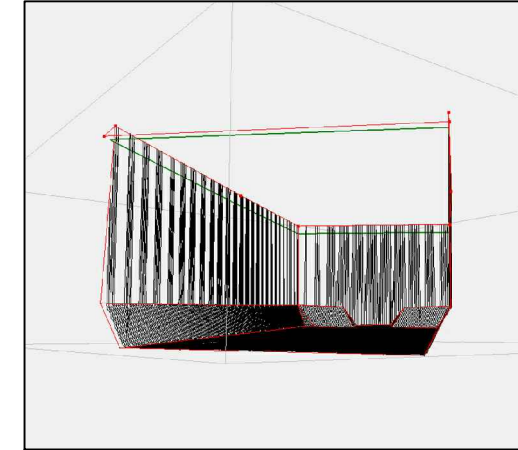
Примечание:

При съемке геометрических параметров посуды кузова все изломы и повороты прорисованы с учетом структурных линий. Как показывает практика данного случая – при выгрузке на ровную поверхность и повторном замере выгруженной кучи, объем отличается не значительно. При построении поверхностей кузова, для структурных линий и горизонталей не применялось сглаживание – указано на следующем изображении красным:

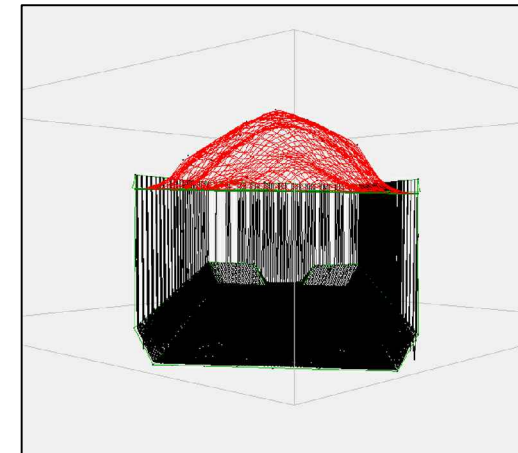


Структура снятого кузова при объемной визуализации на момент расчета в программном комплексе Civil3d (принят как черновая поверхность):

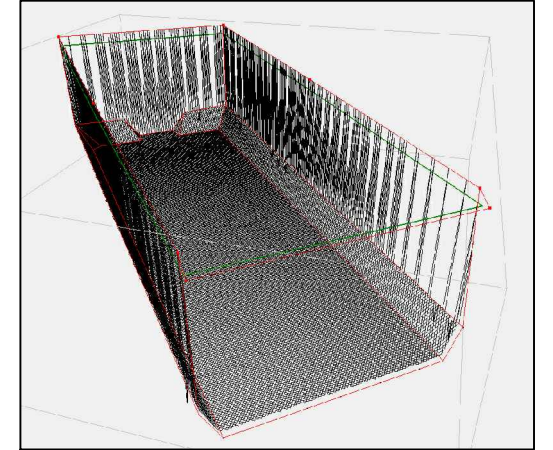
Вид посуды с тыльного ракурса:



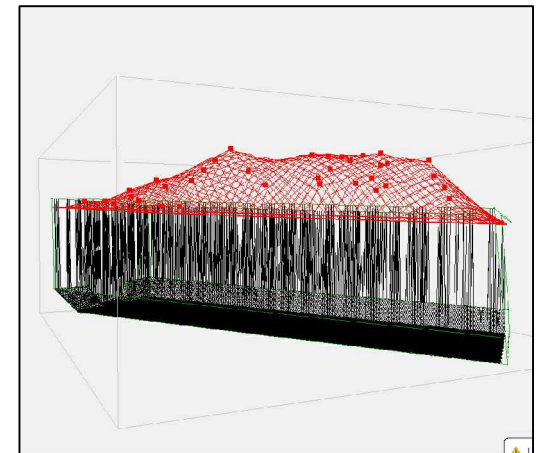
Вид при загруженном кузове:



Вид посуды с бокового ракурса:



Вид при загруженном кузове:



Структура внутри кузова из фотоснимка:



ООО "ЮГРА-ГЕО"

Исполнительная схема. Определение геометрического объема загрузки самосвала ХххХХ на момент съемки (01.12.15)

Картограмма объемов
рассчитана в программном
комплексе AutoCad Civil3d

Должность:	Фамилия И. О.	Дата:	Подпись:
Гл. инженер	Рудик Б.Г.	02.12.15	
Геодезист	Ткач Е. А.	02.12.15	