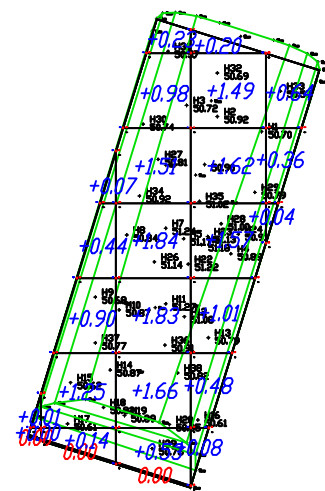
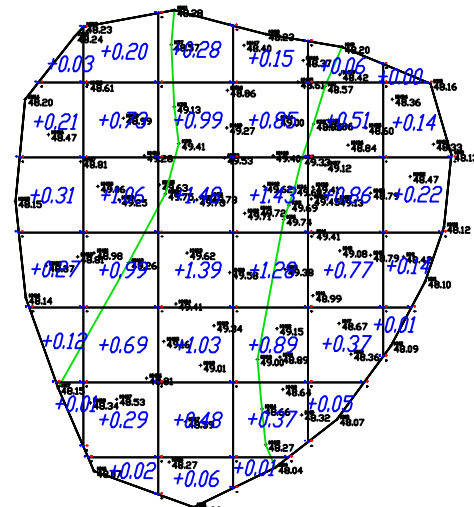


Съемка в кузове:



всего, м ³	Насыпь	0.01	2.80	8.58	6.45	1.04	всего, м ³	18.88
	Выемка	0.00	0.00	0.00	0.00	0.00		

Съемка выгруженной кучи:



всего, м ³	Насыпь	0.95	3.98	5.71	4.98	2.62	0.51	всего, м ³	18.75
	Выемка	0.00	0.00	0.00	0.00	0.00	0.00		

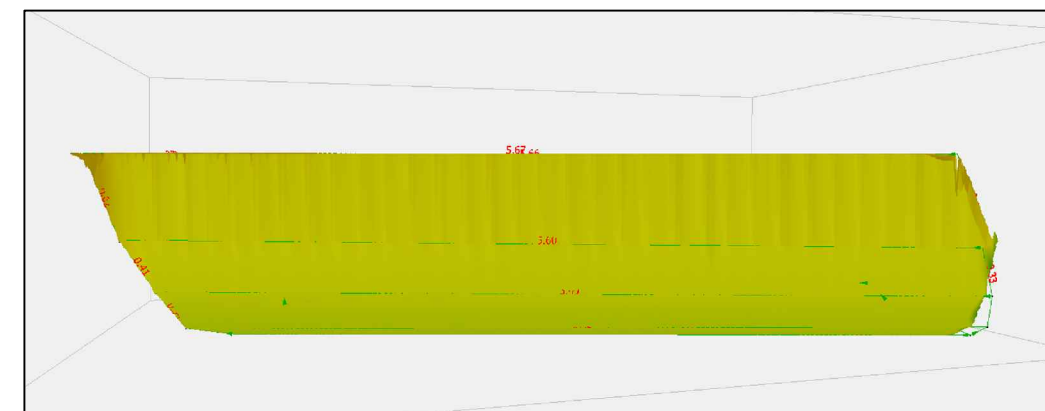
Объем составляет 18.8м³

Объем загруженного из карьера грунта с учетом коэффициента разрыхления 12.5% составляет: 16.45м³

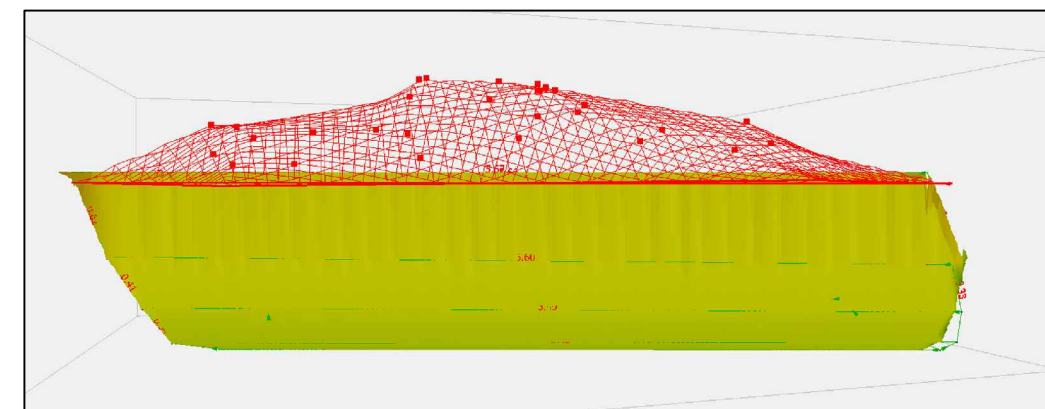
Вид загрузки автомобиля на момент съемки:



Структура снятого кузова при объемной визуализации на момент расчета в программном комплексе Civil3d (принята как черновая поверхность):



Вид посуды с бокового ракурса:



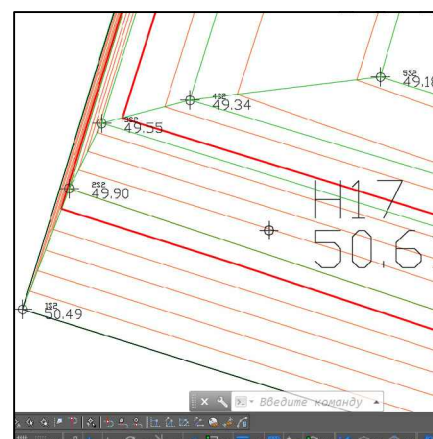
Вид при загруженном кузове:

Структура внутри кузова из фотоснимка:



Примечание:

При съемке геометрических параметров посуды кузова все изломы и повороты прорисованы с учетом структурных линий. Как показывает практика данного случая - при выгрузке на ровную поверхность и повторном замере выгруженной кучи, объем отличается не значительно. При построении поверхностей кузова, для структурных линий и горизонталей не применялось сглаживание - указано на следующем изображении красным:



ООО "ЮГРА-ГЕО"

Исполнительная схема. Определение геометрического объема загрузки самосвала ХххХХ на момент съемки (01.12.15)

Картограмма объемов рассчитана в программном комплексе AutoCad Civil3d	Должность:	Фамилия И. О.	Дата:	Подпись:
	Гл. инженер	Рудик Б.Г.	02.12.15	
	Геодезист	Ткач Е. А.	02.12.15	